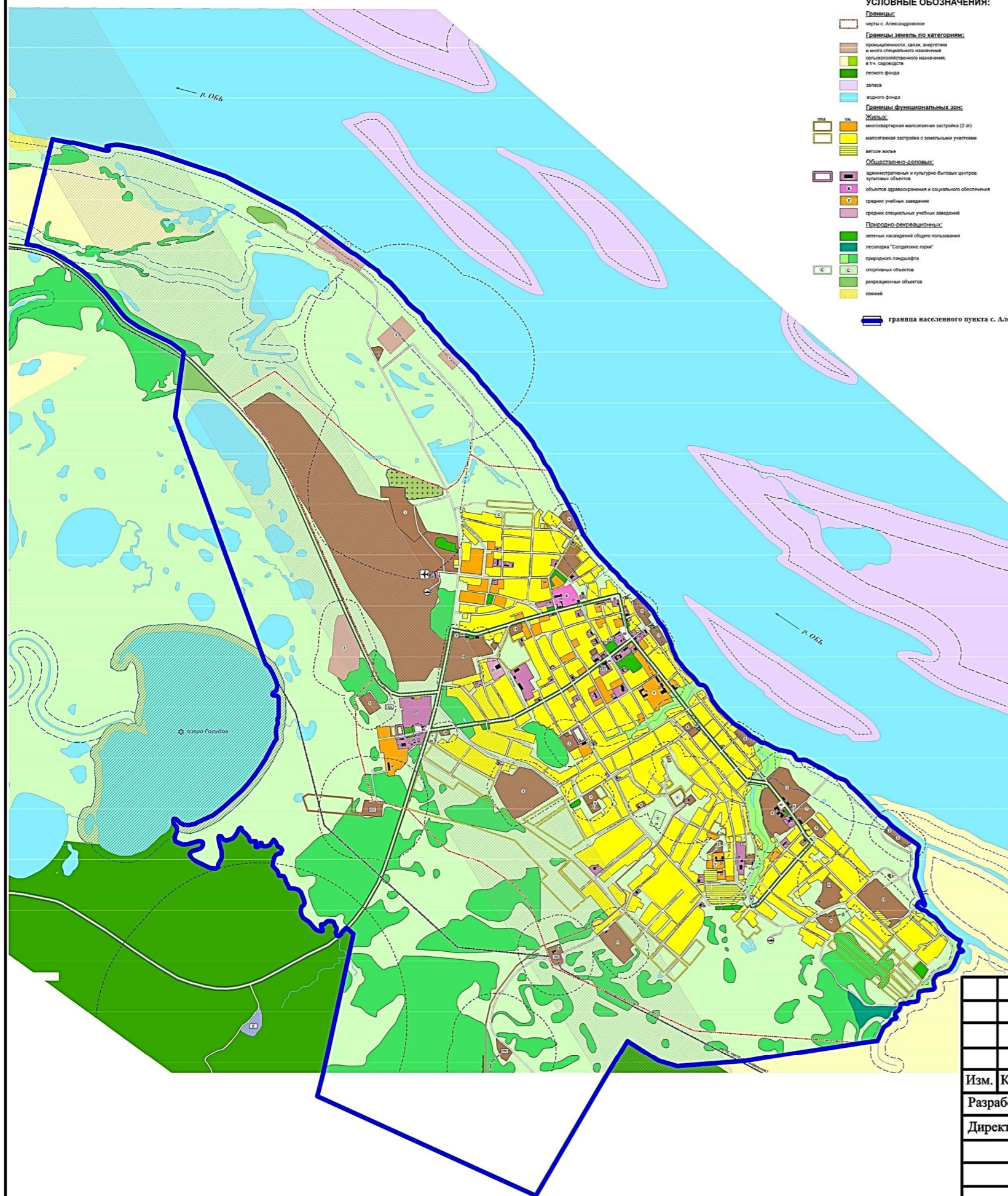


Карта планировочной структуры территории поселения с отображением границ элементов планировочной структуры



- УСЛОВНЫЕ ОБОЗНАЧЕНИЯ:**
- Границы:**
    - черты с. Александровское
  - Границы земель по категориям:**
    - промышленности, связи, энергетики и иного специального назначения
    - сельскохозяйственного назначения, в т.ч. садоводств
    - лесного фонда
    - защита
    - водного фонда
  - Границы функциональных зон:**
    - Жилье:**
      - многоквартирная малоэтажная застройка (2 эт)
      - малоэтажная застройка с земельными участками
      - ветхое жилье
    - Общественно-деловые:**
      - административных и культурно-бытовых центров, культурных объектов
      - объектов здравоохранения и социального обеспечения
      - средних учебных заведений
      - средних специальных учебных заведений
    - Природно-рекреационные:**
      - зеленых насаждений общего пользования
      - лесопарка "Солдатские горы"
      - природного ландшафта
      - спортивных объектов
      - рекреационных объектов
      - пляжей
  - Граница населенного пункта с. Александровское**

						Ф.2017.372768 (26)			
						Проект планировки территории, содержащий проект межевания территории населенного пункта села Александровское Александровского района Томской области			
Изм.	Кол. уч.	Лист	№ док.	Подпись	Дата	село Александровское Александровский район Томская область	Стадия	Лист	Листов
	Разработал	Е.Б. Михо			12.2017		МО	1	1
	Директор	А.А. Булатов			12.2017				
						Карта планировочной структуры территории поселения с отображением границ элементов планировочной структуры М 1:2 500	ООО "Контур" г. Томск		